

人事行政の運営等の状況の公表 その1

日の出町職員の人事・給与についてお知らせします

問 総務課 職員係 内線 305

「日の出町人事行政の運営等の状況の公表に関する条例」に基づき、当町の人事行政の運営等の状況の概要についてお知らせします。町職員の定員や給与・休暇などの人事・給与について公表することにより、制度の公平性・透明性を高め、町民の皆様にご理解をいただくことを目的としています。

1. 職員の任免及び職員数に関する状況

(1) 職員の任免及び職員数に関する情報

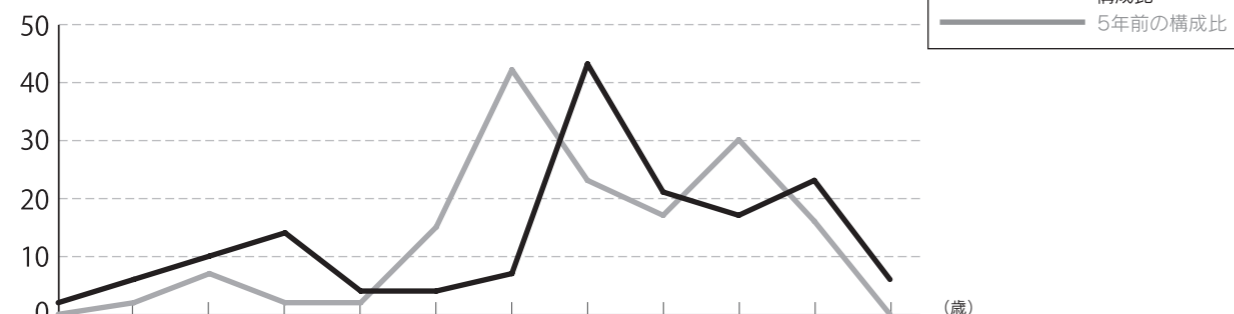
| | 平成 28 年度 | 平成 29 年度 |
|------|----------|----------|
| 採用者 | 9人 | 5人 |
| 退職者 | 6人 | 14人 |
| 退職の内 | | |
| 定年退職 | 0人 | 10人 |
| 勸奨退職 | 1人 | 0人 |
| 普通退職 | 5人 | 4人 |

(2) 部門別職員数の状況

| 部門 | 職 員 数 | 対前年増減数 | 主 な 増 減 理 由 | | |
|---------|------------|------------|-------------|------------------------|------------------------|
| | | | | 平成 29 年度 | 平成 30 年度 |
| 普通会計部門 | 議 会 | 3人 | 3人 | 0 | |
| | 総 務 | 41人 | 40人 | △1 | 減：派遣による減 |
| | 税 務 | 13人 | 13人 | 0 | |
| | 民 生 | 25人 | 26人 | 1 | 増：事務移管による増 |
| | 衛 生 | 9人 | 9人 | 0 | |
| | 労 働 | 1人 | 1人 | 0 | |
| | 農 林 水 産 | 6人 | 6人 | 0 | |
| | 商 工 | 4人 | 4人 | 0 | |
| | 土 木 | 13人 | 13人 | 0 | |
| | 計 | 115人 | 115人 | 0 | (参考)人口1万人当たり職員数 68.16人 |
| 特別行政部門 | 教 育 | 28人 | 29人 | 1 | 増：退職による補充 |
| | 計 | 28人 | 29人 | 1 | |
| 小 計 | 143人 | 144人 | 1 | (参考)人口1万人当たり職員数 85.35人 | |
| 公営企業等部門 | 下 水 道 | 4人 | 3人 | △1 | 減：事業安定化に伴う減 |
| | そ の 他 | 11人 | 10人 | △1 | 減：事務移管による減等 |
| 小 計 | 15人 | 13人 | △2 | | |
| 合 計 | 158人 [209] | 157人 [209] | △1 [0] | (参考)人口1万人当たり職員数 93.05人 | |

(注) 1 職員数は一般職に属する職員数です
2 [] 内は、条例定数の合計です

(3) 年齢別職員構成の状況 (平成 30 年 4 月 1 日現在)



| 区分 | 20歳未満 | 20～23歳 | 24～27歳 | 28～31歳 | 32～35歳 | 36～39歳 | 40～43歳 | 44～47歳 | 48～51歳 | 52～55歳 | 56～59歳 | 60歳以上 | 計 |
|-----|-------|--------|--------|--------|--------|--------|--------|--------|--------|--------|--------|-------|------|
| 職員数 | 2人 | 6人 | 10人 | 14人 | 4人 | 4人 | 7人 | 43人 | 21人 | 17人 | 23人 | 6人 | 157人 |

| 区分 | 職員数 | 年 代 | | | | | | 過去5年間の増減数(率) | |
|---------|------|------|------|------|------|------|------|--------------|--------|
| | | 25年 | 26年 | 27年 | 28年 | 29年 | 30年 | 増減数 | (率) |
| 普通 | 一般行政 | 118人 | 113人 | 113人 | 114人 | 115人 | 115人 | △3人 | (△2.5) |
| | 教 育 | 25人 | 23人 | 23人 | 25人 | 28人 | 29人 | 4人 | (16.0) |
| 普通会計計 | 143人 | 136人 | 136人 | 139人 | 143人 | 144人 | 1人 | (0.7) | |
| 公営企業等会計 | 14人 | 14人 | 15人 | 15人 | 15人 | 13人 | △1人 | (△7.1) | |
| 総 合 計 | 157人 | 150人 | 151人 | 154人 | 158人 | 157人 | 0人 | (0.0) | |

2. 職員の人事評価の状況

町では人事評価制度を実施し、効果的・効率的な人材育成・能力開発を促進することを主目的とし、組織力の向上、業務の効率化を目指し活用しています。

(1) 評価方法

- ①能力評価 評価項目ごとに定める着眼点に基づき、職務遂行の過程において発揮された職員の能力を客観的に評価
- ②業績評価 職員があらかじめ設定した業務目標の達成度、その他設定目標以外の取組により、その業務上の業績を客観的に評価

(2) 評価期間 毎年4月1日～翌年3月31日まで

(3) 評価結果の活用 被評価者の任用、給与、分限その他の人事管理の基礎として活用 給与については前年の結果を成績率として勤労手当支給に反映しています

3. 職員の給与の状況

(1) 総括

①人件費の状況 (普通会計決算)

| 区 分 | 住民基本台帳人口 (平成 29 年度末) | 歳出額 A | 実質収支 | 人件費 B | 人件費率 B/A | (参考)平成 28年度の 人件費率 |
|----------|-------------------------|-------------|-----------|-------------|-------------|-------------------------|
| 平成 29 年度 | 16,872人 | 8,761,413千円 | 391,791千円 | 1,439,655千円 | 16.4% | 15.9% |

②職員給与費の状況 (普通会計決算)

| 区 分 | 職員数 A | 給 与 費 | | | | 一人当たり給与費 B/A |
|----------|-------|-----------|-----------|-----------|-----------|-----------------|
| | | 給 料 | 職員手当 | 期末・勤労手当 | 計 B | |
| 平成 29 年度 | 143人 | 569,378千円 | 133,049千円 | 246,189千円 | 948,661千円 | 6,634千円 |

(注) 1 職員手当には退職手当を含みません (注) 2 職員数は平成 29 年 4 月 1 日現在の普通会計に属する人数です

③給与削減措置について 現在、給与削減措置は行っておりません。

(2) 職員の平均給与月額、初任給等の状況

①職員の平均年齢、平均給料月額及び平均給与月額の状況 (平成 30 年 4 月 1 日現在)

| 区 分 | 一 般 行 政 職 | | | | 技 能 労 務 職 | | | |
|------|-----------|----------|----------|--------------|-----------|----------|----------|--------------|
| | 平均年齢 | 平均給料月額 | 平均給与月額 | 平均給与月額(国ベース) | 平均年齢 | 平均給料月額 | 平均給与月額 | 平均給与月額(国ベース) |
| 日の出町 | 45.3歳 | 330,000円 | 406,310円 | 380,210円 | 49.3歳 | 295,200円 | 360,360円 | 331,360円 |
| 東京都 | 41.5歳 | 314,490円 | 444,592円 | - | 49.7歳 | 292,009円 | 391,826円 | - |
| 国 | 43.6歳 | 329,845円 | - | 410,940円 | 50.7歳 | 286,817円 | - | 328,637円 |

②職員の初任給の状況 (平成 30 年 4 月 1 日現在)

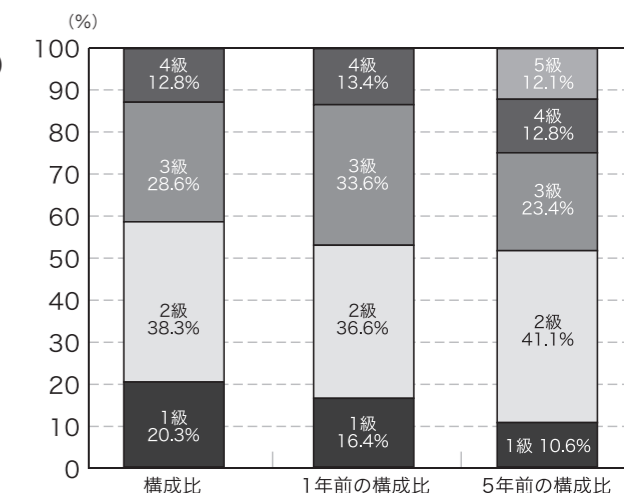
| 区 分 | 学 歴 | 日の出町 | 東京都 | 国 |
|-------|-----|----------|----------|------------------------------|
| 一般行政職 | 大学卒 | 182,700円 | 182,700円 | 総合職 183,700円 一般職 179,200円 |
| | 高校卒 | 144,600円 | 144,600円 | 147,100円 |
| 技能労務職 | 高校卒 | 142,000円 | - | - |

(3) 一般行政職の級別職員数等の状況

一般行政職の級別職員数の状況 (平成 30 年 4 月 1 日現在)

| 区分 | 標準的な職務内容 | 職員数 | 構成比 |
|----|------------|-----|-------|
| 4級 | 課長・主幹 | 17人 | 12.8% |
| 3級 | 係長・担当係長・主査 | 38人 | 28.6% |
| 2級 | 主任 | 51人 | 38.3% |
| 1級 | 主事 | 27人 | 20.3% |

(注) 1 日の出町の給与条例に基づく給料表の級区分による職員数です
2 標準的な職務内容とは、それぞれの級に該当する代表的な職名です
3 平成 27 年 4 月 1 日から 3 級 (係長) と 4 級 (課長補佐) を統合し 4 級制になりました



(4) 職員の手当の状況

①期末手当・勤労手当 (平成 30 年 4 月 1 日現在)

| 日の出町 | 東京都 | 国 |
|---|---|---|
| 1人当たり平均支給額(平成 29 年度) 1,837 千円 | - | - |
| (平成 29 年度支給割合) <月分> 期末手当 2.60 勤労手当 1.90 (1.45) (0.90) | (平成 29 年度支給割合) <月分> 期末手当 2.60 勤労手当 1.90 (1.45) (0.90) | (平成 29 年度支給割合) <月分> 期末手当 2.60 勤労手当 1.80 (1.45) (0.85) |
| (加算措置の状況) 職制上の段階、職務の級等による加算措置 | (加算措置の状況) 職制上の段階、職務の級等による加算措置 | (加算措置の状況) 職制上の段階、職務の級等による加算措置 |

()内は再任用職員にかかる支給割合