

人事行政の運営等の状況の公表 その1

日の出町職員の人事・給与についてお知らせします

問 総務課 職員係 内線 305

「日の出町人事行政の運営等の状況の公表に関する条例」に基づき、当町の人事行政の運営等の状況の概要についてお知らせします。町職員の定員や給与・休暇などの人事・給与について公表することにより、制度の公平性・透明性を高め、町民の皆様にご理解をいただくことを目的としています。

1. 職員の任免及び職員数に関する状況

(1) 職員の任免及び職員数に関する情報

	平成26年度	平成27年度
採用者	1人	8人
退職者	10人	5人
合計	10人	5人
定年退職	6人	4人
勸奨退職	3人	0人
普通退職	1人	1人

(2) 部門別職員数の状況

部門	職 員 数	対前年増減数	主 な 増 減 理 由		
				平成27年度	平成28年度
普通会計部門	議 会	3人	3人	0	
	総 務	38人	40人	2	増：業務・派遣増
	税 務	13人	13人	0	
	民 生	25人	25人	0	
	衛 生	10人	9人	△1	減：業務減
	労 働	1人	1人	0	
	農 林 水 産	6人	6人	0	
	商 工	4人	4人	0	
	土 木	13人	13人	0	
	計	113人	114人	1	(参考)人口1万人当たり職員数 66.93人
特別行政部門	教 育	23人	25人	2	増：指導室新設
	計	23人	25人	2	
小 計	136人	139人	3	(参考)人口1万人当たり職員数 81.61人	
公営企業等部門	下 水 道	4人	4人	0	
	そ の 他	11人	11人	0	
	小 計	15人	15人	0	
合 計	151 [209]	154 [209]	3 [0]	(参考)人口1万人当たり職員数 90.41人	

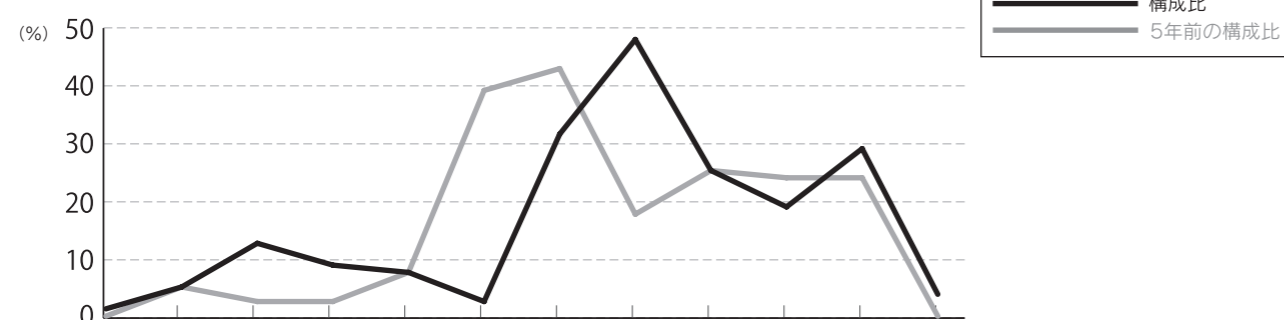
単位：人

(注)

1 職員数は一般職に属する職員数です

2 [] 内は、条例定数の合計です

(3) 年齢別職員構成の状況 (平成28年4月1日現在)



区分	20歳未満	20～23歳	24～27歳	28～31歳	32～35歳	36～39歳	40～43歳	44～47歳	48～51歳	52～55歳	56～59歳	60歳以上	計
職員数	1人	4人	10人	7人	6人	2人	25人	38人	20人	15人	23人	3人	154人

区分	職員数	2016年						2017年						過去5年間の増減数(率)
		23年	24年	25年	26年	27年	28年	23年	24年	25年	26年	27年	28年	
普通	一般行政	118人	120人	118人	113人	113人	114人	△4人	(△3.4)					
普通	教 育	21人	22人	25人	23人	23人	25人	4人	(19.0)					
普通	普通会計計	139人	142人	143人	136人	136人	139人	0人	(0)					
公営	公営企業等会計	13人	13人	14人	14人	15人	15人	2人	(15.4)					
総 合	合 計	152人	155人	157人	150人	151人	154人	2人	(1.3)					

2. 職員の人事評価の状況

町では人事評価制度を実施し、効果的・効率的な人材育成・能力開発を促進することを主目的とし、組織力の向上、業務の効率化を目指し活用しています。

(1) 評価方法

- ①能力評価 評価項目ごとに定める着眼点に基づき、職務遂行の過程において発揮された職員の能力を客観的に評価
- ②業績評価 職員があらかじめ設定した業務目標の達成度その他設定目標以外の取組により、その業務上の業績を客観的に評価

(2) 評価期間 毎年4月1日～翌年3月31日まで

(3) 評価結果の活用 被評価者の任用、給与、分限その他の人事管理の基礎として活用

3. 職員の給与の状況

(1) 総括 ①人件費の状況 (普通会計決算)

区 分	住民基本台帳人口 (平成27年度末)	歳出額 A	実質収支	人件費 B	人件費率 B/A	(参考)平成 26年度の 人件費率
平成27年度	17,033人	8,865,407千円	244,794千円	1,393,010千円	15.7%	16.0%

②職員給与費の状況 (普通会計決算)

区 分	職員数 A	給 与 費				一人当たり給与費 B/A
		給 料	職員手当	期末・勤勉手当	計 B	
平成27年度	136人	545,019千円	125,782千円	224,482千円	895,283千円	6,583千円

(注)1 職員手当には退職手当を含みません (注)2 職員数は平成27年4月1日現在の普通会計に属する人数です

③給与削減措置について 現在、給与削減措置は行っていません。

(2) 職員の平均給与月額、初任給等の状況

①職員の平均年齢、平均給料月額及び平均給与月額の状況 (平成28年4月1日現在)

区 分	一 般 行 政 職			技 能 労 務 職		
	平均年齢	平均給料月額	平均給与月額	平均年齢	平均給料月額	平均給与月額
日の出町	45.1歳	335,928円	417,478円	45.0歳	302,920円	395,324円
東京都	41.6歳	316,682円	452,041円	48.8歳	292,729円	395,396円

②職員の初任給の状況 (平成28年4月1日現在)

区 分	日の出町	東京都	国	
一般行政職	大学卒	175,100円	181,200円	総合職 181,200円 一般職 176,700円
	高校卒	144,600円	144,600円	144,600円
技能労務職	高校卒	142,000円	—円	—円

③職員の経験年数別・学歴別平均給料月額の状況 (平成28年4月1日現在)

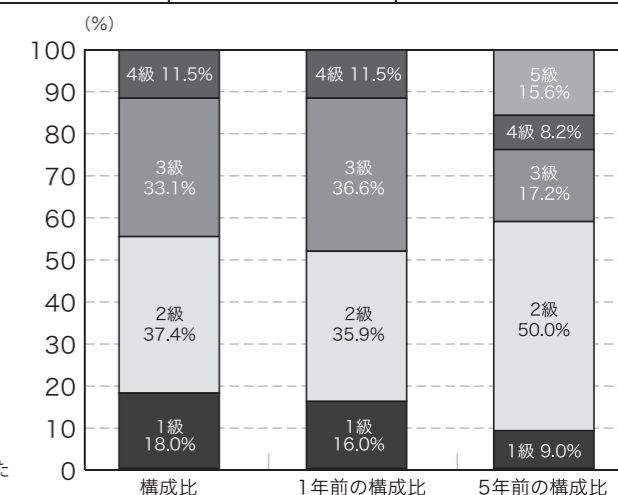
区 分	経験年数10年	経験年数20年	経験年数25年	経験年数30年	
一般行政職	大学卒	—円	346,450円	401,900円	407,666円
	高校卒	—円	—円	346,766円	367,433円
技能労務職	高校卒	261,866円	310,000円	331,450円	—円

(3) 級別職員数等の状況

○普通会計部門 (平成28年4月1日現在)

区分	標準的な職務内容	職員数	構成比
4級	課長・主幹	16人	11.5%
3級	課長補佐・係長・主査	46人	33.1%
2級	主任	52人	37.4%
1級	主事	25人	18.0%

(注)1 日の出町の給与条例に基づく給料表の級区分による職員数です
2 標準的な職務内容とは、それぞれの級に該当する代表的な職名です
3 平成27年4月1日から3級(係長)と4級(課長補佐)を統合し4級制になりました



(4) 職員の手当の状況 ①期末手当・勤勉手当 (平成28年4月1日現在)

日の出町	東京都	国
1人当たり平均支給額(平成27年度) 1,780千円	—	—
(平成28年度支給割合) (月分) 期末手当 2.60 (1.45) 勤勉手当 1.70 (0.80)	(平成28年度支給割合) (月分) 期末手当 2.60 (1.45) 勤勉手当 1.70 (0.80)	(平成28年度支給割合) (月分) 期末手当 2.60 (1.45) 勤勉手当 1.60 (0.75)
(加算措置の状況) 職制上の段階、職務の級等による加算措置	(加算措置の状況) 職制上の段階、職務の級等による加算措置	(加算措置の状況) 職制上の段階、職務の級等による加算措置

() 内は再任用職員にかかる支給割合