

# ご利用の手引き

## 日の出町やまびこホール



豊かな自然に囲まれた日の出町。

木の香り漂う憩いの場「やまびこホール」

日の出町やまびこホール

では、人と文化と教養が響きわたります。



### 施設概要

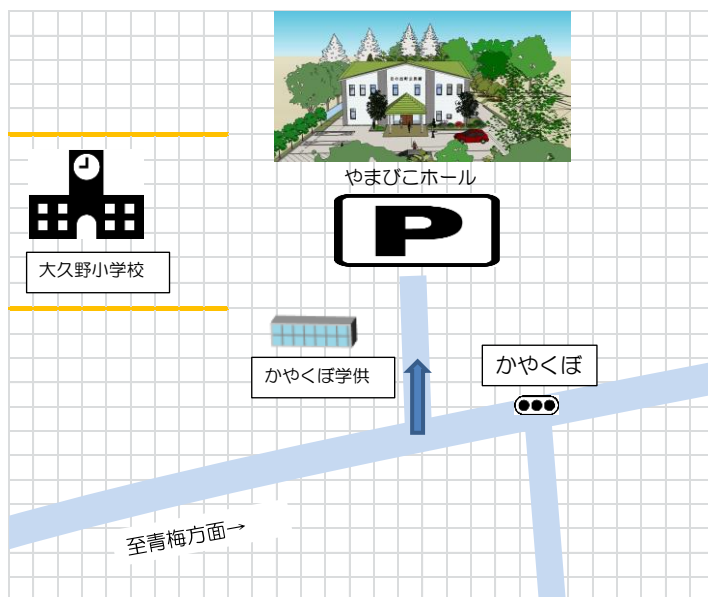
名称・日の出町やまびこホール

ホール（192.0㎡）客席・270席 舞台・間口 8.6m、奥行 5m、高さ 3.4m

第1会議室（28.32㎡）、第2会議室（28.32㎡）、第3会議室（38.50㎡）、

第5会議室（33.0㎡）、和室（30.0㎡）、太陽光発電設置施設

一般供用開始日・平成27年1月31日（土） ※多摩産材を使用して建設されました



日の出町やまびこホール所在地

190-0181

東京都西多摩郡日の出町大字大久野 1165-2

電話・042-597-2256

問合せ及び予約先

日の出町教育委員会

文化スポーツ課社会教育係

190-0192

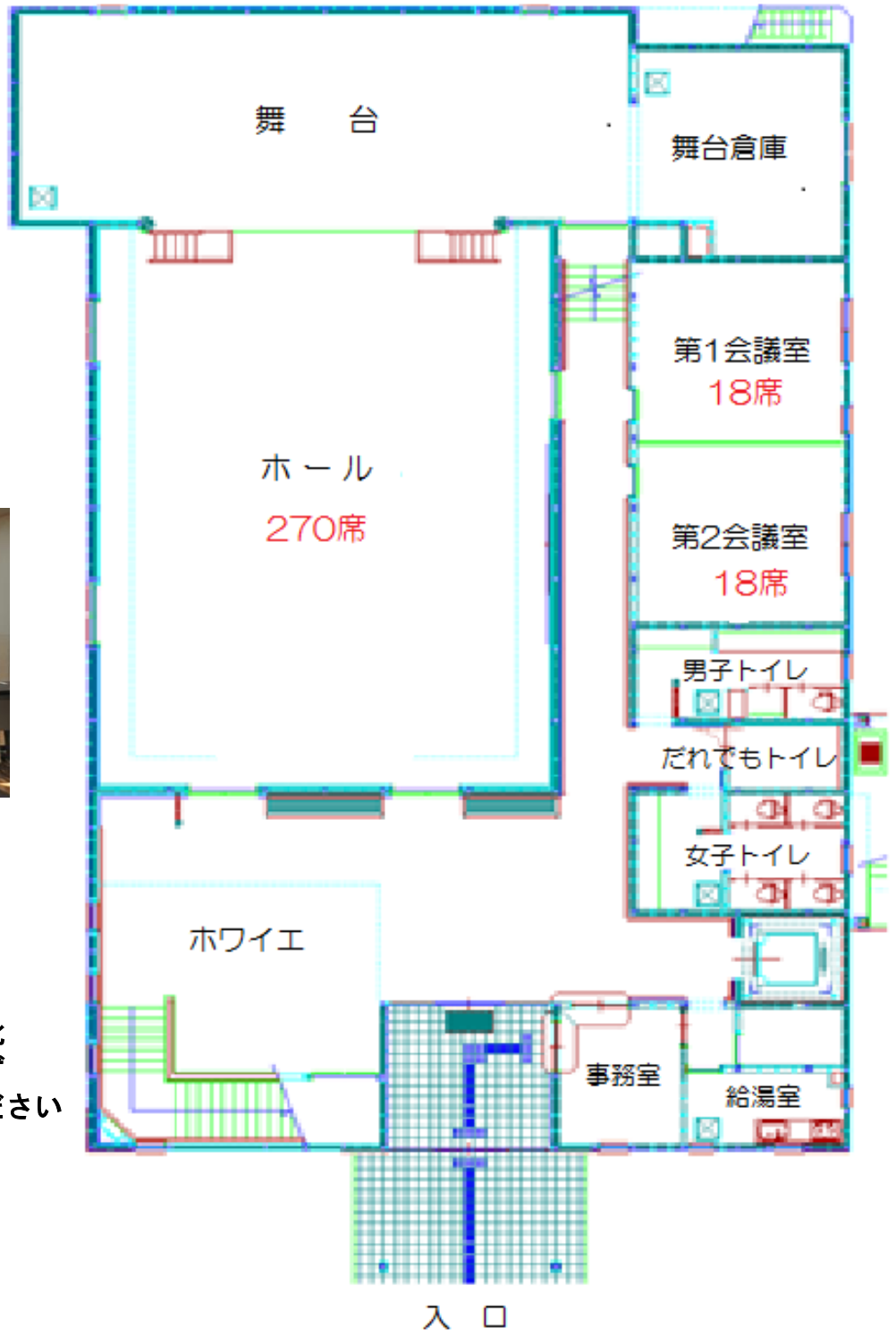
東京都西多摩郡日の出町大字平井 2780

電話・042-588-5794

FAX・042-597-6698

メール・bunka@town.hinode.tokyo.jp

# 1階平面図



※館内は土足禁止です  
※ホール及び舞台にて、靴を使用される場合は必ず舞台用の靴をご持参ください

ホール



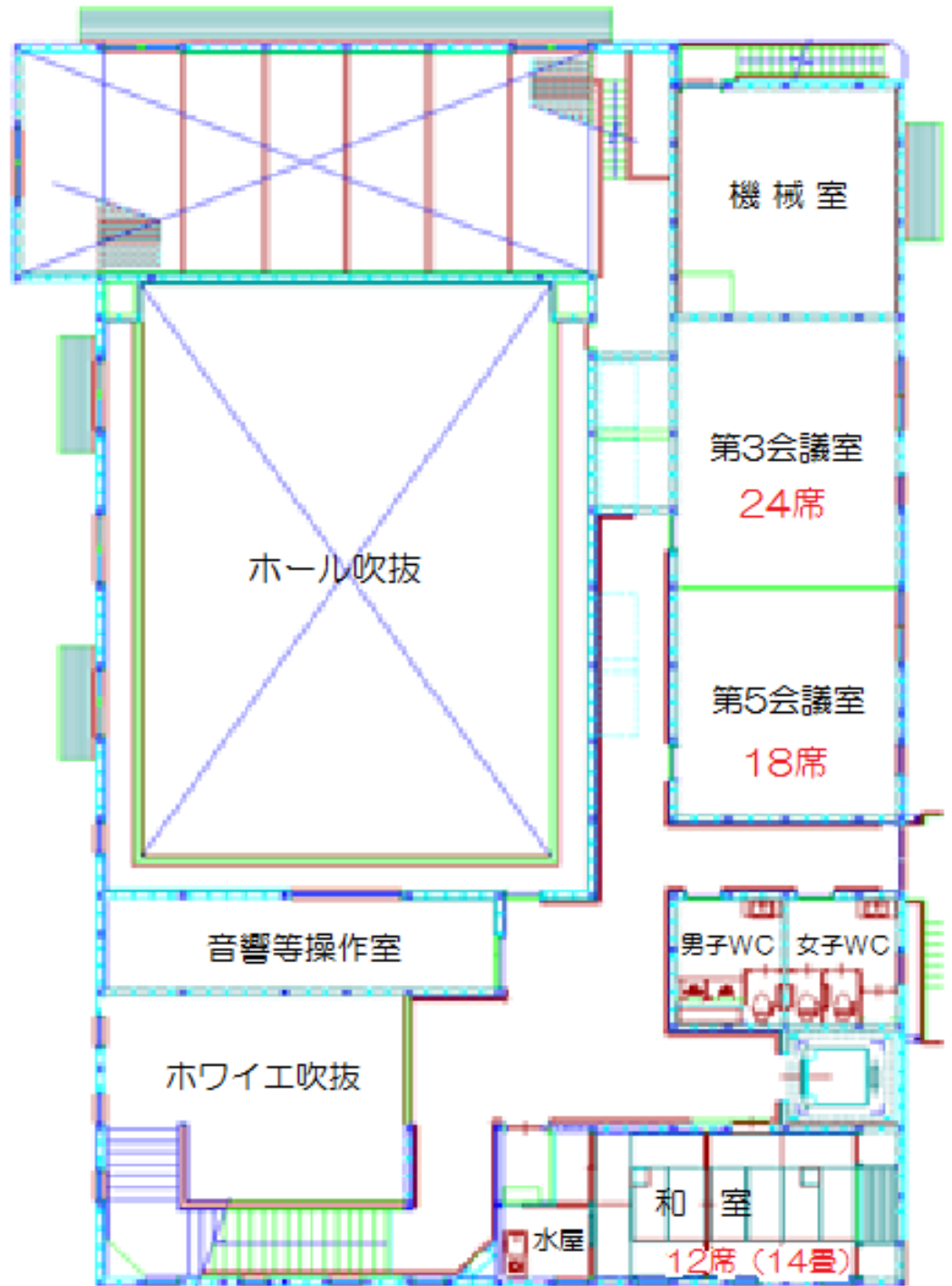
各会議室



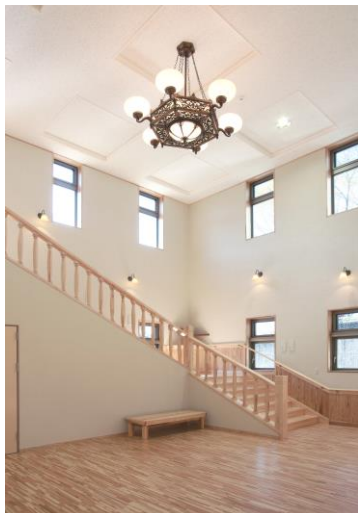
事務室



2階平面図



旧公民館のシャンデリア



音響等操作室



和室

## やまびこホール料金表

使用時間 部屋名	入場料を徴収しないもの			入場料を徴収するもの		
	午前 (午前9時 から正午)	午後 (午後1時 から5時)	夜間 (午後6時 から10時)	午前 (午前9時 から正午)	午後 (午後1時 から5時)	夜間 (午後6時 から10時)
第1会議室 (1階北・18席)	<b>300円</b>	<b>400円</b>	<b>500円</b>	<b>500円</b>	<b>700円</b>	<b>800円</b>
第2会議室 (1階南・18席)	<b>300円</b>	<b>400円</b>	<b>500円</b>	<b>500円</b>	<b>700円</b>	<b>800円</b>
第3会議室 (2階北・24席)	<b>400円</b>	<b>500円</b>	<b>600円</b>	<b>700円</b>	<b>800円</b>	<b>1,000円</b>
第5会議室 (2階南・18席)	<b>400円</b>	<b>500円</b>	<b>600円</b>	<b>700円</b>	<b>800円</b>	<b>1,000円</b>
和室 (2階) 12席 (14畳)	<b>300円</b>	<b>400円</b>	<b>500円</b>	<b>500円</b>	<b>600円</b>	<b>800円</b>
ホール	<b>700円</b>	<b>800円</b>	<b>1,000円</b>	<b>1,400円</b>	<b>1,600円</b>	<b>2,000円</b>
舞台	<b>1,500円</b>	<b>1,800円</b>	<b>2,200円</b>	<b>3,000円</b>	<b>3,600円</b>	<b>4,400円</b>
放送設備	<b>1,000円</b>	<b>1,000円</b>	<b>1,000円</b>	<b>2,000円</b>	<b>2,000円</b>	<b>2,000円</b>

### 使用料の免除

- 町または教育委員会が主催し、または共催で使用する時。
- 町内の幼稚園、保育所、小中学校が行事やクラブ活動で使用する時。
- 障がい者が使用する時、または当該障がい者が付き添いを必要とする場合で、付添人が使用する時。

### 使用料の減額（半額）

- 町内の自治会がレクリエーションを目的とした事業に使用する時。
- 町内の社会教育関係団体が社会教育に関する事業に使用する時。
- 町内の社会福祉法人が、社会福祉に関する事業を主催するために使用する時。

○町または教育委員会が後援する事業に使用する時。

※町民以外の使用は、料金表の「入場料を徴収するもの」の3倍です。

休館日：月曜日・年末年始（月曜日が祝祭日と重なったとき、月曜日を含めて連休となったとき、休み明けの平日が休館日となります）