

循環組合の焼却灰の放射性物質測定結果

東京たま広域資源循環組合は、日の出町内のエコセメント化施設へ搬入する焼却灰（主灰・飛灰・飛灰固化物）の放射性物質濃度、二ツ塚処分場とエコセメント化施設周辺の空間放射線量の測定を行っております。

12月1日～28日に行った調査結果は、全ての調査で基準値以下でした。

なお、測定した数値は、企画財政課をご覧ください。

企画財政課 企画係
☎042(588)4117

税金

夜間・休日の納税窓口の開設



納税・納付相談の機会拡充と、滞納の抑制・徴収に対する理解の促進を目的として、夜間休日の納税窓口を開設します。

開設日時
夜間 第3木曜日午後7時30分まで
休日 第3木曜日後最初の土日

2月の夜間・休日の納税窓口開設日
夜間 18日(木)午後7時30分まで
休日 20日(土)、21日(日)

午前9時から午後1時まで
午前9時から午後1時まで

問 税務課 納税係 ☎042(588)4107

確定申告書は早めの提出を！

青梅税務署では、所得税及び復興特別所得税、個人事業者の消費税及び地方消費税並びに贈与税の申告書作成会場を2月16日(火)から3月15日(月)まで開設します。申告書作成会場は大変混雑することが予想されます。新型コロナウイルス感染症感染防止のため確定申告書の作成・提出は、可能な限り郵送やe-Tax(電子申告)をご利用ください。国税庁ホームページ「確定申告書等作成コーナー」では所得税等の確定申告書を作成でき、e-Tax送信の他、プリントアウトして「書面」により青梅税務署へ郵送等で提出することが可能です。

問 青梅税務署 ☎0428(22)3185



保険・年金

納めた国民年金保険料は全額が社会保険料控除の対象です



国民年金保険料は、社会保険料控除としてその年の課税所得から控除され、税額が軽減されます。

控除の対象となるのは、令和2年1月から12月までに納められた保険料の全額です。令和2年中に納められたものであれば、過去の年度分の保険料や追納され

た保険料も控除の対象となります。また、ご家族の国民年金保険料を支払っている場合、その保険料も合わせて控除が受けられます。

なお、控除を受けるためには、年末調整や確定申告を行うときに、保険料を支払ったことを証明する書類の添付が必要となります。

そのため、令和2年10月1日から12月31日までの間に国民年金保険料を納付された方には、日本年金機構から、令和3年2月上旬に「社会保険料(国民年金保険料)控除証明書」が送付されます。(令和2年1月1日から9月30日までの間に納付された方には令和2年11月上旬に送付されています。)

「社会保険料(国民年金保険料)控除証明書」に関するご相談は、「ねんきん加入者ダイヤル」でもお受けしています。

問合せ先	ねんきん加入者ダイヤル (ナビダイヤル) 0570-003-004
電話番号	050 で始まる電話番号の場合は、 03-6630-2525
受付時間	月～金曜日 8:30～19:00 第2土曜日 9:30～16:00 祝日(第2土曜日は除く)はご利用いただけません

問 青梅年金事務所 ☎0428(30)3410

国民年金付加年金制度



国民年金の定額保険料に加えて付加保険料(月額400円)を納めると、老齢基礎年金に付加年金が上乘せされます。付加年金の年金額は200円×付加保険料納付月数となります。

納めることができる方 国民年金第1号被保険者、任意加入被保険者(65歳以上の方を除く)

付加保険料の月額 400円

付加年金額 付加年金額は、「200円×付加保険料納付月数」

申込 日の出町役場または青梅年金事務所へ申請書をご提出ください。

付加保険料の納付は、申し込んだ月分からとなります。付加保険料の納期限は、翌月末日です。

問 青梅年金事務所 ☎0428(30)3410

催し

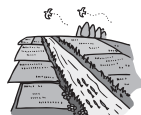
50 町民ウォーキング「春の平井川流域を歩いて心をリセット」参加者大募集

日時 3月7日(日)午前9時

(荒天の場合中止)

集合場所

イオンモール日の出バスロータリー付近



コース イオンモール日の出↓草花公園
↓多西橋↓二宮考古館↓二宮神社の約7.5
キロ 現地解散

定員 20人(町内在住・在勤の方)
費用 100円(保険代含む) 当日集金

持物 歩きやすい服装、履きなれた靴、
タオル、飲物、雨具、保険証(コピー可)、
マスクなど

申込 氏名、年齢、住所、電話番号を
明記し、電話・FAX 042(597)6698・
bunka@town.hinode.tokyo.jpで申込
▼2月12日(金)まで

※小・中学生も参加できますが、保護者
の同伴が必要です。

文化スポーツ課 スポーツ振興係
042(588)5806

スポーツ協会からのお知らせ

日の出町スポーツ協会では、町内の方
を対象にスポーツ教室を
開催しています。



日時 2月13日(土)午前9時~11時

場所 塩田テニスコート

ソフトテニス教室

ソフトテニス連盟
090(4724)9564

問 NPO法人日の出町スポーツ協会
070(7545)5111

募集

第2期日の出町人口ビジョン及び日の出
町総合戦略(案)への意見の公募

3月に決定・公表を予定している「第
2期日の出町人口ビジョン及び日の出町
総合戦略」策定の参考とするため、計画
案へのご意見を募集します。

期間 2月5日(金)~18日(木)
場所 企画財政課窓口(町ホームページ
でもご覧いただけます)。

意見の提出方法

意見書に住所と氏名を明記のうえ、郵
便、FAX 042(597)4369、
town.hinode.tokyo.jp▼2月18日(木)まで
※電話、窓口での口頭による意見の受け
付けはできません。

※お寄せいただいたご意見は、内容を整理・集約し、概要とそれに対する考え方を
プライバシー保護に充分配慮したうえで
公表します。なお、ご意見に対しての
個別の回答はいたしません。

問 企画財政課 企画係 042(588)4117

会計年度任用職員を募集します

高齢者外出支援バス運転者



町内在住で普通自動車運転免許証
を持ち、運転歴10年以上で、現在も日常

的に運転している方▼過去5年間無事故・無違反▼健康で大病歴のない方
勤務 時給制 千40円▼原則・月々金曜
日の午前9時~午後5時(車両により午
前8時45分~午後5時)

募集 若干名
申込 会計年度任用採用選考申込書(窓
口で配布)を担当係に持参▼2月12日(金)
締切(必着)▼面接時に健康診断書を提出
ください。

問 いきいき健康課 高齢支援係
042(588)5368

小学校下校時児童輸送車両の運転者

募集人数 若干名
勤務場所 町内小学校
業務内容 小学校下校時
児童輸送車両の運転・管
理および交通誘導等
任用期間 令和3年4月1日~4年3月
31日
勤務日数 週3日程度
※町立学校の春・夏・冬季休業期間は原
則休み
勤務時間 学校運営日の12時30分~16時
30分
報酬等 時給制 千40円、(通勤費用、超
過勤務手当、期末手当支給有(支給要件
有)、年次有給休暇等休暇制度あり(支
給要件有)
申込 書類選考および面接となります。



(有料広告)

OKUNO EYE CLINIC
おくの眼科
OKUNO EYE CLINIC

診療時間 ※日曜・祝日は休診日となります。

	月	火	水	木	金	土
9:00-12:30	○	○	○	○	○	○
15:00-18:00	○	○	○	—	○	—

医師紹介

院長 奥野 孟
医学博士 眼科専門医



※送迎サービスあり ※コンタクトレンズ・日帰り白内障手術

〒197-0804

東京都あきる野市秋川4-2-5

TEL.042-532-7707

あきる野 おくの眼科

駐車場10台あり