

ファミリー・サポート・センターからのお知らせ

ファミリー・サポート・センター利用会員、協力会員募集 !!

ファミリー・サポート・センターとは、子育ての手助けが必要な方（利用会員）と子育てを手伝ってあげられる方（協力会員）が会員となり、利用会員が必要としている援助活動を協力会員が実施する、育児支援ネットワークです。利用会員は説明会への参加、協力会員はセンターが実施する協力会員養成講習会の受講終了後に活動を行っていただきます。活動後は利用会員から協力会員に利用料が支払われます。

☆ファミリー・サポート・センターは、こんなときに利用できます。

保育園・学童クラブ・幼稚園・学校の送迎、保育園・学校が休みのときの預かりなど

☆利用会員の条件（子育ての手助けが必要な方）

町内在住で、生後6か月～満12歳までの子どもの保護者で育児援助が必要な方

☆協力会員の条件（子育てを手伝ってあげられる方）

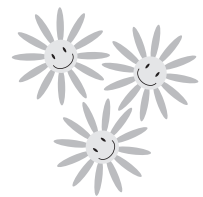
町内在住で、心身ともに健康な満20歳以上の方

☆利用料

平日午前7時30分～午後7時：1時間あたり700円

平日午前7時30分～午後7時以外の時間・土曜日：1時間あたり900円

☆申込 子ども家庭支援センターにお電話ください。



説明会（利用・協力会員対象）

※随時開催（要事前予約）

講習会（協力会員対象）

講義（一時保育者としての子どもとの関わり方）

日時 7月25日（月）・11月14日（月）

いずれも午前10時～（2時間程度）

場所 保健センター2階 会議室

乳幼児救急法

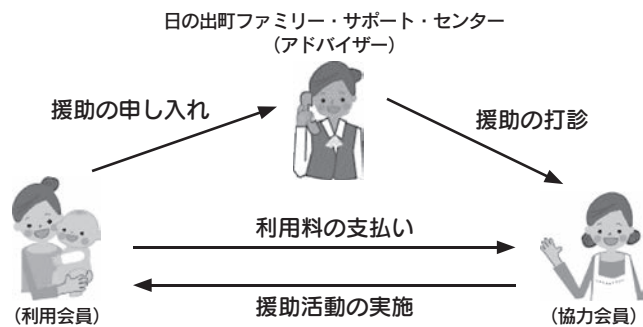
協力会員希望者で説明会・講習会（講義）受講済みの方を対象に別途開催予定

申込 子ども家庭支援センターまでお電話ください。

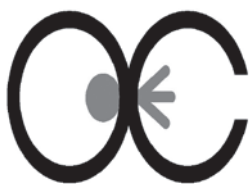
問 子ども家庭支援センター

☎ 042 (588) 4113

ファミリー・サポート・センターのシステム



(有料広告)



OKUNO EYE CLINIC

おくの眼科

OKUNO EYE CLINIC

診療時間 ※日曜・祝日は休診日となります。

	月	火	水	木	金	土
9:00-12:30	○	○	○	○	○	○
15:00-18:00	○	○	○	—	○	—

医師紹介

院長 奥野 孟
医学博士 眼科専門医



※送迎サービスあり ※コンタクトレンズ・日帰り白内障手術

〒197-0804

東京都あきる野市秋川4-2-5 TEL.042-532-7707

あきる野 おくの眼科

駐車場10台あり