



## 令和8年度採用 日の出町職員募集要項（追加募集）

採用までの期間が短いため、タイトな試験日程になりますのでご注意ください

### 1. 募集職種及び採用予定人数等

募集職種	採用予定人数	受験資格
一般事務	若干名	平成2年4月2日から平成19年4月1日までに生まれた方で、普通自動車運転免許取得または取得見込みの方（見込みの方は採用後半年以内に取得してください）
一般事務 （保健師）	若干名	以下のすべてに該当する方 ①昭和50年4月2日以降に生まれた方 ②保健師の資格を有する方 ③普通自動車運転免許取得または取得見込みの方（見込みの方は採用後半年以内に取得してください）
一般事務 （建築士）	若干名	以下のすべてに該当する方 ①昭和50年4月2日以降に生まれた方 ②建築士（1級、2級）の資格を有する方 ③普通自動車運転免許取得または取得見込みの方（見込みの方は採用後半年以内に取得してください）

※1 同一年度内に受験できるのは1回となります。今年度実施している採用試験に受験、もしくは申し込みをしている方は受験できません。

※2 地方公務員法第16条（欠格条項）に該当される方は受験できません。

### 2. 採用予定日 令和8年4月1日

### 3. 申込書及びエントリーシートの配付・受付

①配付方法	・総務課職員係で配付 ・町ホームページからダウンロード
②配付・受付期間	令和8年2月18日（水）まで ※ 総務課職員係での配付・受付は、上記期間中の午前8時30分から午後5時まで（正午から午後1時及び土日、祝日を除く）
③申込方法	申込書・エントリーシートを自筆で記入の上、必要書類を総務課職員係へ持参、もしくは郵送してください。 ※ 郵送する場合は2月18日必着とし簡易書留での送付をお勧めします（普通郵便での事故等については責任を負いかねます） ※ 採用試験に関する提出書類は、一切お返しできません ※ 取得した個人情報、適切に保管・処理し、採用試験以外の目的（採用者は除く）には使用しません

#### 4. 申し込みに必要な書類

- ①日の出町職員採用試験受験申込書
- ②日の出町職員採用試験エントリーシート
- ③資格証明書（免許証、登録証）の写し ※保健師、建築士の場合

#### 5. 試験

##### ①一般事務職

- 【筆記試験】①日 程 令和8年2月28日（土）  
②試験方法 筆記試験（教養試験、事務能力検査、パーソナリティ検査、記述試験）
- 【面接試験】①日 程 令和8年3月1日（日）予定  
応募状況を踏まえ、面接時間等を調整するため、変更となる場合があります  
②試験方法 面接試験

##### ②保健師、建築士

- 【筆記試験】①日 程 令和8年2月28日（土）  
②試験方法 記述試験（作文試験）
- 【面接試験】①日 程 令和8年3月1日（日）予定  
②試験方法 面接試験  
応募状況を踏まえ、面接時間等を調整するため、変更となる場合があります

なお、試験結果は、合格・不合格に係わらず、本人に通知します。

#### 6. 給与・待遇等（令和7年4月1日時点）

区分	初任給 (地域手当含む)	勤務時間	手当、休暇等
高校卒 (18歳)	214,320 円	【勤務日】 月曜日から金曜日 8時30分～17時15分	【諸手当】 扶養・住居・通勤手当など 【期末勤勉手当】 6月・12月 年間4.9月
短大卒 (20歳)	227,660 円	【週休日・休日】 土曜日、日曜日、祝日 年末年始(12/29～1/3)	【休暇】 年次有給休暇20日 夏季休暇5日、慶弔休暇、 子育て・介護のための休暇など
大学卒 (22歳)	257,070 円		【健康保険・年金】 東京都市町村職員共済組合

※前職がある場合は、初任給に一定の職歴等が考慮されます

※採用前に条例改正等があった場合は、その定めるところによります

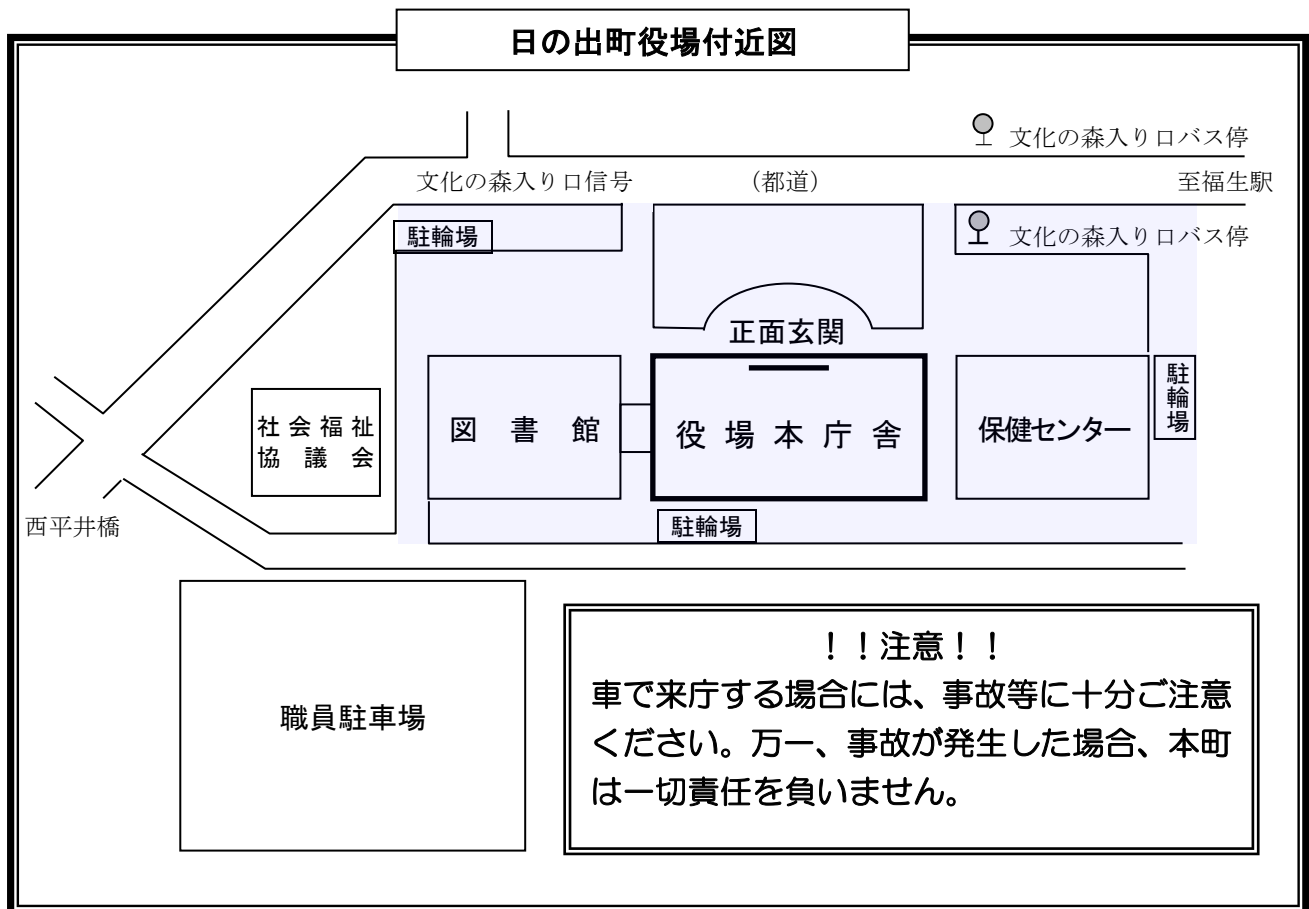
※配属先により、勤務時間や週休日等が異なる場合があります

## 7. 問い合わせ・申込書送付先

〒190-0192 東京都西多摩郡日の出町大字平井 2780 番地

日の出町 総務課 職員係 （電話 042-588-4115）

日の出町ホームページ <https://www.town.hinode.tokyo.jp/>



○JR 青梅線 福生駅西口からバス

- ・「草花・菅瀬橋経由武蔵五日市駅」行
- ・「草花・菅瀬橋経由日の出折返場」行 に乗車 約 20 分

※「草花・秋川駅・イオンモール経由」だと、乗車時間が 40 分ほどかかるのでご注意ください

文化の森入り口バス停下車すぐ

○JR 五日市線 武蔵増戸駅から徒歩 約 20 分

○正面玄関を入り、左手の階段を上った正面が総務課になります

## 『日の出町』ってどんなまち？

日の出町は、都心から 50 キロメートル圏内に位置し、人口は約 1 万 6 千人です。

面積の 7 割が山林で、西側の中山間部は、「日の出山」や「つるつる温泉」、「さかな園」など自然豊かな観光エリアが広がり、東側に位置する平地部にある圏央道「日の出インターチェンジ」の周辺には、工業団地の整備をはじめ区画整理によるイオンモール日の出の進出や住宅地の整備が進むなど、人と自然が調和した緑豊かな町です。

## 日の出町の沿革

昭和 30 年 6 月 1 日 平井村と大久野村が合併し「日の出村」として発足

昭和 49 年 6 月 1 日 町制施行「日の出町」となる



「日の出町合併 70 周年・町制施行 50 周年記念」ロゴマーク

合併

町制施行

70th・50th

自然と共存していく日の出町の未来へ

## 日の出町の求める職員像

日の出町では、職員一人ひとりの能力開発、意欲の向上を図り、その能力や可能性を引き出し、組織としての総合力を高め、地方自治の新しい時代に適切に対応することができる人材を育成することを目的に「日の出町人材育成基本方針」を策定し、日の出町の求める職員像と行動指針を定めています。

1. 町民の目線で考え、スピード感を持って仕事をこなし、信頼にこたえる職員
2. 常に問題意識と柔軟な発想を持ち、新たなチャレンジを続ける職員
3. 情報共有とチームワークを大切にし、組織力向上に努める職員
4. 夢とやりがいを持ち、「自己実現」と「まちづくり」を両立する職員

町の人口は？

15,973 人 (R7.4.1 現在)

全国 989/1,741 (R2 国勢調査)

町の面積は？

28.07km<sup>2</sup>

全国 1,476/1,741

職員の平均年齢

44.0 歳

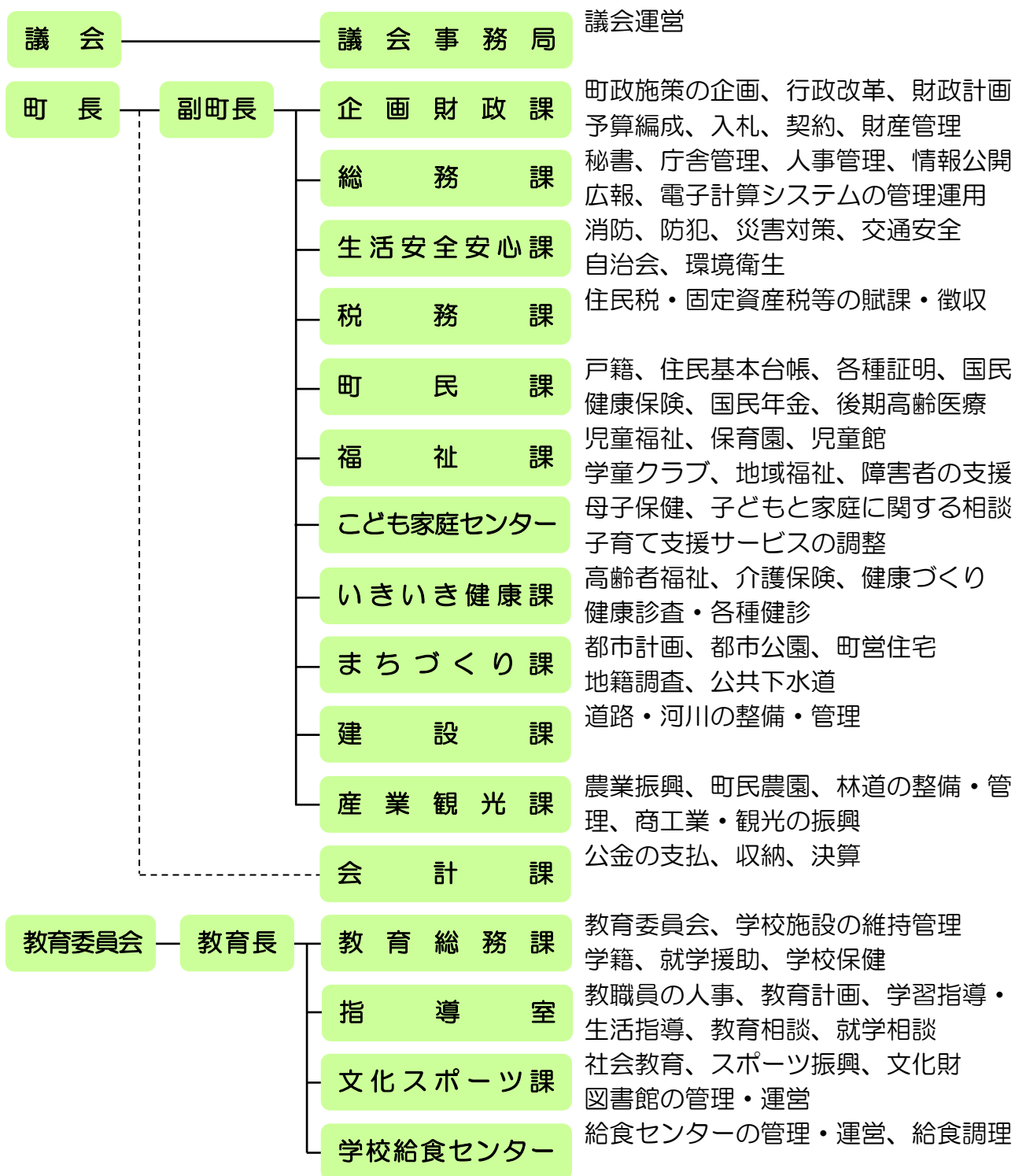
(R7 一般行政職)



日の出町イメージキャラクター  
ひのでちゃん

## 日の出町の組織

R8.2.1 現在の職員数 165 名



選挙管理委員会

監査委員

農業委員会

固定資産評価審査委員会

