

人事行政の運営等の状況の公表 その1

日の出町職員の人事・給与についてお知らせします

問 総務課 職員係 ☎ 042(588)4115

「日の出町人事行政の運営等の状況の公表に関する条例」に基づき、当町の人事行政の運営等の状況の概要についてお知らせします。町職員の定員や給与・休暇などの人事・給与について公表することにより、制度の公平性・透明性を高め、町民の皆様にご理解をいただくことを目的としています。

1. 職員の任免及び職員数に関する状況

(1) 職員の採用・退職の状況

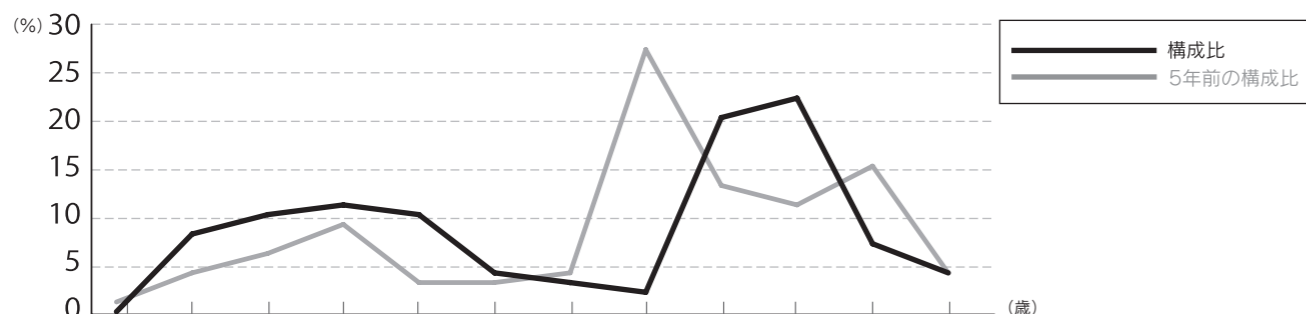
		令和4年度
採用者	採用者	18人
	合計	6人
退職者	定年退職	3人
	勤奨退職	0人
	普通退職	2人
	その他	1人

(2) 部門別職員数の状況 (各年4月1日現在)

部門	職員数	対前年増減数	主な増減理由		
				令和4年度	令和5年度
普通会計部門	議会	3人	3人	0	公開制度導入による減 担当課長廃止による減 欠員補充 担当課長廃止による減
	総務	41人	40人	△1	
	税務	13人	13人	0	
	民生	26人	25人	△1	
	衛生	11人	11人	0	
	労働	0人	0人	0	
	農林水産	5人	5人	0	
	商工	4人	5人	1	
	土木	12人	11人	△1	
	計	115人	113人	△2	
特別行政部門	教育	28人	27人	△1	(参考) 人口1万人当たり職員数 68.94人
	計	28人	27人	△1	
小計	143人	140人	△3	(参考) 人口1万人当たり職員数 85.42人	
公営企業	下水道	3人	3人	0	
	その他	10人	10人	0	
会計等部門	小計	13人	13人	0	
合計	156人 [209]	153人 [209]	△3 [0]	(参考) 人口1万人当たり職員数 93.35人	

(注) 1 職員数は一般職に属する職員数です
2 [] 内は、条例定数の合計です

(3) 年齢別職員構成の状況 (令和5年4月1日現在)



区分	20歳未満	20～23歳	24～27歳	28～31歳	32～35歳	36～39歳	40～43歳	44～47歳	48～51歳	52～55歳	56～59歳	60歳以上	計
職員数	0人	12人	15人	17人	15人	6人	5人	3人	31人	33人	10人	6人	153人

区分	職員数	30年	元年	2年	3年	4年	5年	過去5年間の増減数(率)	
								増減数	率
普通	一般行政	115人	116人	115人	117人	115人	113人	△2	(△1.7)
	教育	29人	29人	28人	27人	28人	27人	△2	(△6.9)
普通会計	144人	145人	143人	144人	143人	140人	△4	(△2.8)	
公営企業等会計	13人	13人	13人	13人	13人	13人	0	(0.0)	
総合計	157人	158人	156人	157人	156人	153人	△4	(△2.5)	

2. 職員の人事評価の状況

町では人事評価制度を実施し、効果的・効率的な人材育成・能力開発を促進することを主目的とし、組織力の向上、業務の効率化を目指し活用しています。

(1) 評価方法

- ①能力評価 評価項目ごとに定める着眼点に基づき、職務遂行の過程において発揮された職員の能力を客観的に評価
- ②業績評価 職員があらかじめ設定した業務目標の達成度、その他設定目標以外の取組により、その業務上の業績を客観的に評価

(2) 評価期間 毎年4月1日～翌年3月31日まで

(3) 評価結果の活用 被評価者の任用、給与、分限その他の人事管理の基礎として活用 給与については前年の結果を昇給及び勤勉手当に反映しています

3. 職員の給与の状況

(1) 総括

①人件費の状況 (普通会計決算)

区分	住民基本台帳人口 (令和4年度末)	歳出額 A	実質収支	人件費 B	人件費率 B/A	(参考) 令和3年度の人件費率
令和4年度	16,390人	9,962,816千円	344,198千円	1,556,941千円	15.6%	15.3%

②職員給与費の状況 (普通会計決算)

区分	職員数 A	給与				一人当たり給与費 B/A
		給料	職員手当	期末・勤勉手当	計 B	
令和4年度	139人	521,663千円	128,782千円	222,638千円	873,083千円	6,281千円

(注) 1 職員手当には退職手当を含みません (注) 2 職員数は令和4年4月1日現在の普通会計に属する人数です

③給与削減措置について 現在、給与削減措置は行っておりません。

(2) 職員の平均給与月額、初任給等の状況

①職員の平均年齢、平均給料月額及び平均給与月額の状況 (令和5年4月1日現在)

区分	一般行政職				技能労務職			
	平均年齢	平均給料月額	平均給与月額	平均給与月額(国ベース)	平均年齢	平均給料月額	平均給与月額	平均給与月額(国ベース)
日の出町	42.5歳	307,233円	382,810円	352,388円	54.6歳	294,960円	332,259円	329,141円
東京都	42.4歳	316,277円	451,385円	-	50.5歳	287,646円	388,055円	-
国	42.4歳	322,487円	-	404,015円	51.2歳	286,942円	-	329,178円

②職員の初任給の状況 (令和5年4月1日現在)

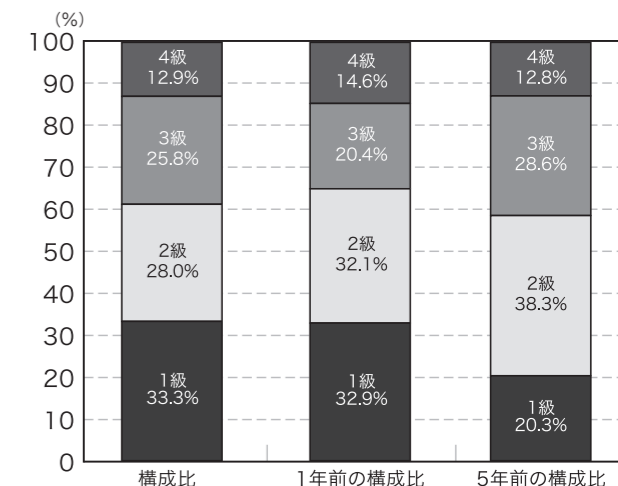
区分	学歴	日の出町	東京都	国
一般行政職	大学卒	187,900円	187,900円	総合職 189,700円 一般職 185,200円
	高校卒	152,200円	152,200円	154,600円
技能労務職	高校卒	149,600円	-	-

(3) 一般行政職の級別職員数等の状況

一般行政職の級別職員数の状況 (令和5年4月1日現在)

区分	標準的な職務内容	職員数	構成比
4級	課長・室長・所長 担当課長	17人	12.9%
3級	課長補佐・係長	34人	25.8%
2級	主任	37人	28.0%
1級	主事	44人	33.3%

(注) 1 日の出町の給与と条例に基づく給料表の級区分による職員数です
2 標準的な職務内容とは、それぞれの級に該当する代表的な職務です



(4) 職員の手当の状況

①期末手当・勤勉手当

日の出町		東京都		国	
1人当たり平均支給額(令和4年度) 1,560千円		-		-	
(令和4年度支給割合) (月分)	(令和4年度支給割合) (月分)	(令和4年度支給割合) (月分)	(令和4年度支給割合) (月分)	(令和4年度支給割合) (月分)	(令和4年度支給割合) (月分)
期末手当 2.40 (1.35)	勤勉手当 2.15 (1.05)	期末手当 2.40 (1.35)	勤勉手当 2.15 (1.05)	期末手当 2.40 (1.35)	勤勉手当 2.00 (0.95)
(加算措置の状況) 職制上の段階、職務の級等による加算措置		(加算措置の状況) 職制上の段階、職務の級等による加算措置		(加算措置の状況) 職制上の段階、職務の級等による加算措置	

()内は再任用職員にかかる支給割合