



日の出町

令和6年度

令和6年4月～

令和7年3月

家庭用

資源とごみの収集カレンダー

☆西秋川衛生組合へ直接ごみを持込む『持込みごみ』制度も利用可能です！

持込みごみ制度とは、日の出町内から排出される家庭廃棄物を品目ごと(可燃ごみ・不燃ごみ・粗大ごみ)に分別し、西秋川衛生組合へ直接持込み、重さに応じてその場で処理手数料(現金のみ)を納めていただく方法です。

◎処理手数料は、**10kgにつき300円**で計量は10kg単位となります。

(重量の端数が5kg未満の場合は切り捨て、5kg以上の場合は切り上げとなります)
(ごみの総重量が10kg未満の場合は300円となります)

◎計量は、**2回計量方式**となります。

(搬入時に車両総重量を計量し、搬入後空車の重量を再計量し、処理手数料を算定します)

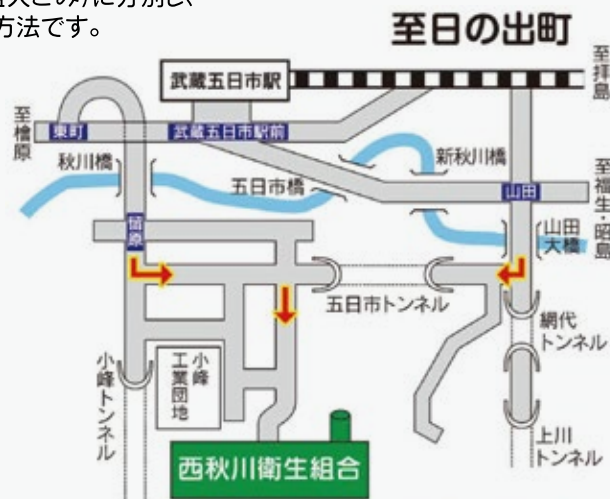
◎持込み日は、**祝日を含む月曜日から金曜日** ※年末年始を除く

(年度により年末年始の持ち込み日が変更します。詳しくは、広報日の出12月号や西秋川衛生組合のホームページまた、西秋川衛生組合にお問い合わせください)

◎受付時間は、**午前9時から午後4時まで**(正午から午後1時を除く)

- ※ 可燃ごみ・不燃ごみは、専用袋以外の透明・半透明のごみ袋で出してください。
- ※ 粗大ごみは、処理券(シール)は必要ありません。
- ※ 可燃ごみ・不燃ごみ・粗大ごみなど、種類の違うごみはきちんと分別をしてください。
- ※ 処理不能物や規格外のものがある場合は、持ち帰っていただきます。
- ※ 搬入の際は、係員の指示に従い安全には十分注意してください。
- ※ 受付時に、**運転免許証・マイナンバーカード・健康保険証等をご提示**ください。
- ※ 場所を検索する場合は、住所検索をお願いします(東京都あきる野市高尾521)。

◎ごみの減量化と資源化の推進について、みなさんのご協力をお願いします。



東京都あきる野市高尾521
☎ 042-596-4418



日の出町イメージキャラクター
ひのでちゃん

※ ごみはきちんと分別し、収集日当日の朝8時までに出しましょう

(交通事情や天候等により収集コース・収集時間が変わることがあります)

可燃ごみ

収集回数：週に2回

家庭可燃ごみ専用袋に入れて出してください。(おむつ、木の枝は除く)

※資源になる紙類は可燃ごみではなく、資源Aの日に出してください

生ごみ類



料理くず・残飯

生活用品



食用油

割りばし

紙コップ

皮革布類



バッグ

革靴



ぬいぐるみ

ランドセル

ゴム・ビニール類

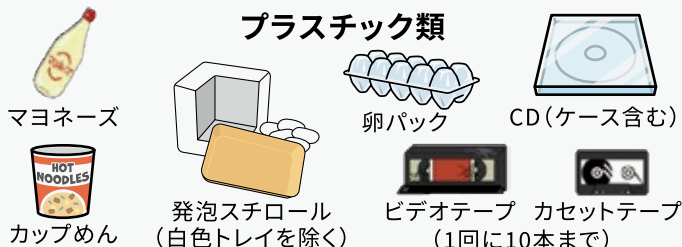


レジ袋

ゴム手袋

長靴

プラスチック類



マヨネーズ

カップめん

発泡スチロール
(白色トレイを除く)

卵パック

CD(ケース含む)

ビデオテープ カセットテープ
(1回に10本まで)

おむつ



家庭から排出される紙おむつは専用袋以外の中身が見える袋に「おむつ」と書いて出してください。

木の枝



長さ50cm、1本の太さ5cm、1束の直径30cm以下の束にし紐でしばってください。(1回に5束まで)



家庭可燃ごみ専用袋



外装袋デザイン

家庭可燃ごみ専用袋(10枚1組)

小袋(10ℓ) 150円

中袋(30ℓ) 450円

大袋(45ℓ) 670円

袋の金額は消費税が含まれます。

出すときの注意点

- ・生ごみは、水分をよく切って出してください。
- ・発泡スチロールも、必ず袋に入れて出してください(食品用白色トレイは資源です)。
- ・食用油は、紙や布等にしみ込ませてから出してください。処理剤で固めても出せます。

不燃ごみ

収集回数：月に1回

家庭不燃ごみ専用袋に入れて出してください。

※袋に入らないものは粗大ごみになります。

傘



1回4本まで、袋から半分以上はみ出たり、5本以上の場合は「粗大ごみ」となります。

陶磁器類



茶碗・皿

急須

植木鉢

ガラス類



ガラスコップ

板ガラス

電球

鏡

鋭利なもの



カッター

はさみ

包丁・ナイフ

針

小型家電

(使用済小型電子機器以外)



電気ポット

オーブントースター

電気スタンド



家庭不燃ごみ専用袋



外装袋デザイン

家庭不燃ごみ専用袋(10枚1組)

小袋(10ℓ) 150円

中袋(30ℓ) 450円

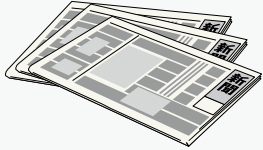
袋の金額は消費税が含まれます。

出すときの注意点

- ・割れたガラスや鋭利なものは危険のないよう布や紙に包み、袋に品名を明記してください。
- ・口をしぼり、中身が出ないように出してください。

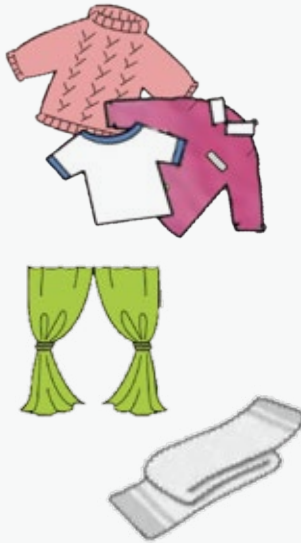
資源 A (紙類・布類)

新聞紙



布類

(レースを除くカーテン、衣類、タオル類)



紙パック



ダンボール



収集回数:月に2回

種類別にひもで十字にしばって出してください。

雑誌類(雑紙含む)



週刊誌、カタログ誌等



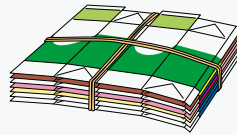
包装紙、ティッシュの箱等



新聞紙



雑誌類(雑紙含む)



紙パック



ダンボール



布類

出すときの注意点

- ・雑紙類は、小さな紙(名刺サイズ以上)・お菓子の紙箱・ティッシュの箱・封筒・包装紙・トイレトペーパーの芯・カレンダーなどです。紙袋等に入れて、他の雑誌類と共にひもで十字にしばり、「雑紙類」として出してください。
- ・衣類に付いているボタンやファスナーなどは、取らなくて結構です。
- ・紙類、衣類とも濡れると資源になりません。収集日が雨のときは、次の収集日に出すようにしてください。どうしても出さなければならないときは、透明のビニール袋などに入れて出してください。

資源 B (缶・金属類、びん類)

収集回数:月に2回

かご等の容器に入れて出してください。

缶・金属類



びん類



缶・金属類



びん類

出すときの注意点

缶・金属類は、重さ5kg未満、長さ50cm以下までとします。超える場合は「粗大ごみ」として出してください。飲料水の缶、びん類は中身を出し、洗ってから出してください。

◎用意していただいた容器に、缶・金属類、びん類と別々に入れて出してください。

ペットボトル

収集回数：月に2回

◎ペットボトルは、このマークが目印です。PET (ソースや油類の容器は除く)



①キャップとラベルははずして、可燃ごみへ。

②水で中をすすぎ、水を切ってください。

③つぶしてください。

出すときの注意点

・ソースや油類、汚れの取れない容器は、「可燃ごみ」として出してください。



用意していただいた容器に入れて出してください。

お願い：袋で出された場合、袋がごみとなってしまいます。ごみ減量のため、かご等の容器に入れて出させていただきますようご協力をお願いします。

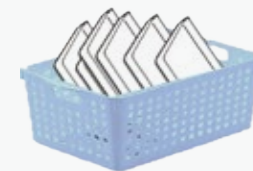
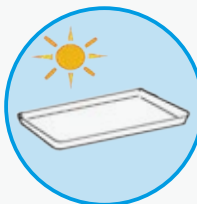
白色トレイ

収集回数：月に2回

◎食品用白色トレイ(発泡スチロール製)は、鮮魚、精肉、青果などの販売に用いられる容器(皿)で白色のものです。



◎白色のみ



用意していただいた容器に入れて出してください。

①リサイクルできるものを選ぶ。
※つまようじが簡単にささります。

②きれいに洗ってください。 ③よく乾かしてください。

●リサイクルできないもの(下記のもの)は可燃ごみ

◎色物や絵柄物

◎納豆の容器

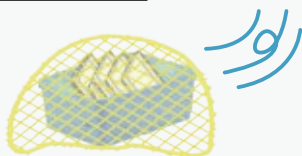
◎インスタントめんの容器



これらのものは、油がしみついている、上ふちにのりがついている、汚れがおちにくい、などの理由からリサイクルができません。

出すときの注意点

・白色トレイはとても軽いため、風の強い日は飛ばされないよう「ネットをかける」、「ひもでしばる」、「おもしをする」など飛ばされないための対策をお願いします。



〔ネットをかける〕



〔ひもでしばる〕



〔おもしをする〕

使用済小型電子機器

収集回数：月に1回



用意していただいた容器に入れて出してください。

出すときの注意点

・出す際は必ず「日の出町」と書いて出してください。

回収する使用済み小型電子機器の品目

- 1 携帯電話端末、パソコンのモニター（本体は除く）
- 2 電話機、ファクシミリ
- 3 ラジオ
- 4 デジタルカメラ、ビデオカメラ、フィルムカメラ
- 5 映像用機器（DVD、BD・ビデオテープレコーダ等）
- 6 音響機器（MDプレーヤ、CDプレーヤ、ラジカセ等）
- 7 電子書籍端末
- 8 電子辞書、電卓
- 9 電子血圧計、電子体温計、デジタル体重計（体脂肪計含）
- 10 理容用機器（ヘアードライヤー、電気かみそり、電動歯ブラシ等）
- 11 懐中電灯
- 12 時計（電子式時計、電池式時計、電気式時計）
- 13 ゲーム機（据置型、携帯型ゲーム機等）
- 14 カー用品（カーナビ、カーステレオ、ETC車載ユニット等）
- 15 電子レンジ
- 16 掃除機
- 17 これらの付属品（リモコン、ACアダプタ、ケーブル、充電器等）

有害ごみ

収集回数：月に1回

蛍光管



乾電池・電子タバコ
水銀式体温計・
※モバイルバッテリー



カセット式ガスボンベ・
スプレー缶・ライター



使い切る



用意していただいた容器に入れて出してください。

火災防止のため以下を必ずお守りください。

- ・スプレー缶・カセット式ガスボンベは必ず中身を使い切って、**穴をあけず**に出してください。
- ・ライターは、使い切るか、中身を抜いてから出してください。



使い切る

※リチウムイオン電池が外せないものは、単体で透明の袋に入れて出してください。

粗大ごみ

申込方法

事前に品物の寸法、数を確認しておきましょう。

① 収集業者へ電話で申込み

(品物と数を伝え、金額と収集日を確認してください)



② 処理券(シール)の購入

(右欄の粗大ごみ処理券(シール)取扱店を参照)



③ 処理券(シール)を貼付

(シールに名前と収集日を記入し見やすいところに貼ってください)



④ 収集

(収集日当日に、玄関先や庭先に出してください)

※ 家の中からは収集しませんので、必ず玄関先や庭先に出してください。

処理券(シール方式)

粗大ごみ処理券



処理券の種類	金額(1枚)
200円券	200円
400円券	400円
1,000円券	1,000円

◎ シールは、一度貼ると使用できなくなりますのでご注意ください。



◎ ご自宅の担当地区の業者へ申し込んでください。

地区	地番	自治会	業者	受付
A地区	平井	1937~2943	(株)クリーンエコロジー Tel 042-597-4646	月曜日~金曜日 【祝日・年末年始を除く】
	大久野	1~480 869~4864		
B地区	平井	1~1936 2944~4054	藤谷産業(株) Tel 042-597-6286	午前8時30分から 午後5時00分まで
	大久野	481~868 4865~8820		

※ 担当の業者が不明な方は、環境リサイクル係までお問い合わせください。

町指定ごみ専用袋・粗大ごみ処理券(シール)取扱店

【家庭...家庭用ごみ袋】 【粗大...粗大ごみシール】 【事業...事業系ごみ袋】

取扱店	住所	家庭	粗大	事業	
平井地区	セブンイレブン 日の出インター店	日の出町平井17-7	●	●	●
	(株)たまエンドレス	日の出町平井22-4	●	●	●
	藤谷産業(株) 日の出作業所	日の出町平井34-6	●	●	●
	ユニーク(株) 日の出町商工振興ひろば	日の出町平井219-3	●	●	●
	イオン 日の出店	日の出町平井237-3	●	●	
	魚秀	日の出町平井358-7	●	●	●
	セブンイレブン 阿伎留医療センター前店	日の出町平井605	●	●	
	ファミリーマート 日の出平井店	日の出町平井725-1	●	●	●
	春夏堂薬局	日の出町平井1094-3	●	●	
	本宿老人福祉センター	日の出町平井1982	●		
	スーパーオザム 日の出店	日の出町平井2043	●	●	
	ファミリーマート 日の出山田通り店	日の出町平井2040-1	●	●	●
	セブンイレブン 日の出西平井店	日の出町平井2535-1	●	●	●
	熊本屋菓子店	日の出町平井2704	●	●	●
平井・生涯青春ふれあい総合福祉センター	日の出町平井4118	●			
大久野地区	秋川農協 日の出経済センター	日の出町大久野17-2	●	●	●
	ドラッグセイムス 大久野店	日の出町大久野176	●	●	●
	大久野健康いきいきセンター	日の出町大久野696-1	●		
	セブンイレブン 日の出大久野店	日の出町大久野1100-1	●	●	●
	森沢屋酒店	日の出町大久野1708-1	●	●	
	大久野老人福祉センター	日の出町大久野2120-1	●		
	(有)越沼商店	日の出町大久野2209-1	●	●	●
	日の出通運(株)	日の出町大久野2455-1	●	●	●
	(株)クリーンエコロジー	日の出町大久野4487	●	●	●
	(有)みやび工房 大多摩うまいもの館	日の出町大久野6700	●	●	●
町外	(株)コイワイ	あきる野市五日市12	●	●	●
	(株)いなげや あきる野北伊奈店	あきる野市伊奈494-1	●	●	

2024年
April

4月


JAあきがわ
 年金のお受取、ローンのご相談はJAへ
 日の出支店
 日の出町平井2500
 TEL : 042 (597) 2121
 URL : www.ja-akigawa.or.jp
 公式Facebookページ→



日 SUN	月 MON	火 TUE	水 WED	木 THU	金 FRI	土 SAT	
	1  可燃ごみ	2	3	4  可燃ごみ	5	6	
7	8  可燃ごみ	9  ペットボトル 白色トレイ	10  資源A	11  可燃ごみ	12  資源B	13	
14	15  可燃ごみ	16  不燃ごみ 使用済小型 電子機器	17  有害ごみ	18  可燃ごみ	19	20	
21	22  可燃ごみ	23  ペットボトル 白色トレイ	24  資源A	25  可燃ごみ	26  資源B	27	
28	29  可燃ごみ	30	<p>※リチウムイオン電池が外せないものは、単体で透明の袋に入れて「有害ごみ」として出してください。</p>				

2024年
May

5月

減らそうごみ 生かそう資源
株式会社
クリーンエコロジー
日の出町委託業者
一般廃棄物収集運搬
産業廃棄物収集運搬
西多摩郡日の出町
大久野4487
042-597-4646



日 SUN	月 MON	火 TUE	水 WED	木 THU	金 FRI	土 SAT
			1	2 可燃ごみ	3	4
5	6 可燃ごみ	7 ペットボトル 白色トレイ	8 資源A	9 可燃ごみ	10 資源B	11
12	13 可燃ごみ	14 不燃ごみ 使用済小型 電子機器	15 有害ごみ	16 可燃ごみ	17	18
19	20 可燃ごみ	21 ペットボトル 白色トレイ	22 資源A	23 可燃ごみ	24 資源B	25
26	27 可燃ごみ	28	29	30 可燃ごみ	31 固定資産税・都市計画税【1期】 軽自動車税【1期】 町税等納期	

2024年 June

6月


 ～地域で愛されるクリニックを目指して～
 医療法人社団 真胤会
馬場内科クリニック

診療時間	月	火	水	木	金	土	日・祝
9:00～12:00	○	○	○	○	○	○	○
15:00～18:00	○	○	○	○	○	○	○

※休診日：日曜日・祝日・第4半曜日午後
 診療科目 内科 呼吸器内科
 脳神経外科 泌尿器科 訪問診療
 住 所 日の出町大久野1062-1 駐車場20台完備
 電 話 042-597-0550 (公式ホームページ)



日 SUN	月 MON	火 TUE	水 WED	木 THU	金 FRI	土 SAT
	※リチウムイオン電池が外せないものは、単体で透明の袋に入れて「有害ごみ」として出してください。					1
2	3 可燃ごみ	4 ペットボトル 白色トレイ	5 資源A	6 可燃ごみ	7 資源B	8
9	10 可燃ごみ	11 不燃ごみ 使用済小型 電子機器	12 有害ごみ	13 可燃ごみ	14	15
16	17 可燃ごみ	18 ペットボトル 白色トレイ	19 資源A	20 可燃ごみ	21 資源B	22
23 30	24 可燃ごみ	25	26	27 可燃ごみ	28	29

2024年 July

7月

「美肌の湯」として評判です!



生涯青春の湯
つるつる温泉

営業時間:10時~20時(最終受付19時)

☎ 597-1126 ※毎月第3火曜日休館

http://www.tsurutsuru-onsen.com/

日の出町民の方はいつでも入館料600円(大人料金)



日 SUN	月 MON	火 TUE	水 WED	木 THU	金 FRI	土 SAT
	1  可燃ごみ 町税等納期	2 町・都民税【1期】	3	4  可燃ごみ	5	6
7	8  可燃ごみ	9  ペットボトル 白色トレイ	10  資源A	11  可燃ごみ	12  資源B	13
14	15  可燃ごみ	16  不燃ごみ 使用済小型 電子機器	17  有害ごみ	18  可燃ごみ	19	20
21	22  可燃ごみ	23  ペットボトル 白色トレイ	24  資源A	25  可燃ごみ	26  資源B	27
28	29  可燃ごみ	30	31 町税等納期	固定資産税・都市計画税【2期】 国民健康保険税【1期】 介護保険料【1期】 後期高齢者医療保険料【1期】		

2024年 August

8月

ハチ・スズメバチ駆除～シロアリ等の害虫駆除
ネズミ駆除やアライグマ・ハクビシン対策は

JAあきがわ指定工事店 ねずみ害虫等防除業登録 東京都18区 第541号
東京都害虫コントロール協会 正会員

有限会社 朋友サービス

〒198-0043東京都青梅市千ヶ瀬町4-571-8-101 電話0428-21-5776 FAX0428-21-5786

調査・見積り・ご相談は全て無料です！
しつこい営業や勧誘等は一切ありません！

弊社HPもぜひご覧ください！
1919
朋友サービス 検索
フリーダイヤル(通話料もOK)
営業時間:9:00～17:00 ご相談はお気軽に！ 0120-690-880

日 SUN	月 MON	火 TUE	水 WED	木 THU	金 FRI	土 SAT
	※リチウムイオン電池が外せないものは、単体で透明の袋に入れて「有害ごみ」として出してください。			1 可燃ごみ	2	3
4	5 可燃ごみ	6 ペットボトル 白色トレイ	7 資源A	8 可燃ごみ	9 資源B	10
11	12 可燃ごみ	13 不燃ごみ 使用済小型 電子機器	14 有害ごみ	15 可燃ごみ	16	17
18	19 可燃ごみ	20 ペットボトル 白色トレイ	21 資源A	22 可燃ごみ	23 資源B	24
25	26 可燃ごみ	27	28	29 可燃ごみ	30	31

2024年 September

9月

KOBELCO
株式会社 神鋼環境ソリューション
株式会社 たかお環境サービス

日 SUN	月 MON	火 TUE	水 WED	木 THU	金 FRI	土 SAT
1	2  可燃ごみ 町税等納期	3 町・都民税 [2期] 国民健康保険税 [2期] 介護保険料 [2期] 後期高齢者医療保険料 [2期]	4	5  可燃ごみ	6	7
8	9  可燃ごみ	10  ペットボトル 白色トレイ	11  資源A	12  可燃ごみ	13  資源B	14
15	16  可燃ごみ	17  不燃ごみ 使用済小型 電子機器	18  有害ごみ	19  可燃ごみ	20	21
22	23  可燃ごみ	24  ペットボトル 白色トレイ	25  資源A	26  可燃ごみ	27  資源B	28
29	30  可燃ごみ 町税等納期	固定資産税・都市計画税 [3期] 国民健康保険税 [3期] 介護保険料 [3期] 後期高齢者医療保険料 [3期]				

2024年
October

10月

公益社団法人
日の出町シルバー人材センター
お役に立ちます シルバーパワー
仕事の依頼、入会したい方、
お気軽にご相談ください。
日の出町平井 1786-1
☎ 042-597-0501 FAX 042-597-2080



日 SUN	月 MON	火 TUE	水 WED	木 THU	金 FRI	土 SAT
		1	2	3  可燃ごみ	4	5
6	7  可燃ごみ	8  ペットボトル 白色トレイ	9  資源A	10  可燃ごみ	11  資源B	12
13	14  可燃ごみ	15  不燃ごみ 使用済小型 電子機器	16  有害ごみ	17  可燃ごみ	18	19
20	21  可燃ごみ	22  ペットボトル 白色トレイ	23  資源A	24  可燃ごみ	25  資源B	26
27	28  可燃ごみ	29	30	31  可燃ごみ 町税等納期	町・都民税 [3期] 国民健康保険税 [4期] 介護保険料 [4期] 後期高齢者医療保険料 [4期]	

2024年
November

11月


 ～地域で愛されるクリニックを目指して～
 医療法人社団 真鳳会
馬場内科クリニック

診療時間	月	火	水	木	金	土	日・祝
9:00～12:00	○	○	○	○	○	○	○
15:00～18:00	○	○	○	○	○	○	○

※休診日：日曜日・祝日・第4本曜日午後
 診療科目 内科 呼吸器内科
 脳神経外科 泌尿器科 訪問診療
 住 所 日の出町大久野1062-1 駐車場20台完備
 電 話 042-597-0550 (公式ホームページ)


日 SUN	月 MON	火 TUE	水 WED	木 THU	金 FRI	土 SAT
	※リチウムイオン電池が外せないものは、単体で透明の袋に入れて「有害ごみ」として出してください。				1	2
3	4 可燃ごみ	5 ペットボトル 白色トレイ	6 資源A	7 可燃ごみ	8 資源B	9
10	11 可燃ごみ	12 不燃ごみ 使用済小型 電子機器	13 有害ごみ	14 可燃ごみ	15	16
17	18 可燃ごみ	19 ペットボトル 白色トレイ	20 資源A	21 可燃ごみ	22 資源B	23
24	25 可燃ごみ	26	27	28 可燃ごみ	29	30

2024年
December

12月

皆様の「リサイクル活動」を応援します

藤谷産業株式会社

- ・事業所・自治会・各種団体の資源回収業務（紙、瓶、缶等）
- ・事業所の不用ゴミ収集運搬業務（産業廃棄物）
（粗大ゴミ、蛍光灯、電池、発泡スチロール等）
- ・事業所の食品リサイクル支援業務（肥料化）
- ・事業系ごみ袋の販売（日の出町指定袋）

日の出作業場：〒190-0182 日の出町平井34-6
TEL: 042-597-6286 FAX: 042-597-6088
URL: <http://www.fujitani-sg.co.jp>

ISO 14001
JQA-EM2734

日 SUN	月 MON	火 TUE	水 WED	木 THU	金 FRI	土 SAT
1	2  可燃ごみ 町税等納期	3 国民健康保険税 [5期] 介護保険料 [5期] 後期高齢者医療保険料 [5期]	4	5  可燃ごみ	6	7
8	9  可燃ごみ	10  ペットボトル 白色トレイ	11  資源A	12  可燃ごみ	13  資源B	14
15	16  可燃ごみ	17  不燃ごみ 使用済小型 電子機器	18  有害ごみ	19  可燃ごみ	20	21
22	23  可燃ごみ	24  ペットボトル 白色トレイ	25  資源A 町税等納期	26  可燃ごみ	27  資源B	28
29	30  可燃ごみ	31 固定資産税・都市計画税 [4期] 国民健康保険税 [6期] 介護保険料 [6期] 後期高齢者医療保険料 [6期]				

2025年 January

1月

減らそうごみ 生かそう資源
株式会社
クリーンエコロジー
日の出町委託業者
一般廃棄物収集運搬
産業廃棄物収集運搬
西多摩郡日の出町
大久野4487
☎042-597-4646



日 SUN	月 MON	火 TUE	水 WED	木 THU	金 FRI	土 SAT
	※リチウムイオン電池が外せないものは、単体で透明の袋に入れて「有害ごみ」として出してください。		1	2	3	4
5	6 可燃ごみ	7 ペットボトル 白色トレイ	8 資源A	9 可燃ごみ	10 資源B	11
12	13 可燃ごみ	14 不燃ごみ 使用済小型 電子機器	15 有害ごみ	16 可燃ごみ	17	18
19	20 可燃ごみ	21 ペットボトル 白色トレイ	22 資源A	23 可燃ごみ	24 資源B	25
26	27 可燃ごみ	28	29	30 可燃ごみ	31	

町税等納期

- 町・都民税 [4期]
- 国民健康保険税 [7期]
- 介護保険料 [7期]
- 後期高齢者医療保険料 [7期]

2025年 February

2月

皆様の「リサイクル活動」を応援します

藤谷産業株式会社

- ・事業所・自治会・各種団体の資源回収業務（紙、瓶、缶等）
- ・事業所の不用ゴミ収集運搬業務（産業廃棄物）
（粗大ゴミ、蛍光灯、電池、発泡スチロール等）
- ・事業所の食品リサイクル支援業務（肥料化）
- ・事業系ごみ袋の販売（日の出町指定袋）

日の出作業場：〒190-0182 日の出町平井34-6
TEL:042-597-6286 FAX:042-597-6088
 URL: <http://www.fujitani-sg.co.jp>

ISO 14001
JQA-EM2734

日 SUN	月 MON	火 TUE	水 WED	木 THU	金 FRI	土 SAT
	※リチウムイオン電池が外せないものは、単体で透明の袋に入れて「 有害ごみ 」として出してください。					1
2	3 可燃ごみ	4 ペットボトル 白色トレイ	5 資源A	6 可燃ごみ	7 資源B	8
9	10 可燃ごみ	11 不燃ごみ 使用済小型 電子機器	12 有害ごみ	13 可燃ごみ	14	15
16	17 可燃ごみ	18 ペットボトル 白色トレイ	19 資源A	20 可燃ごみ	21 資源B	22
23	24 可燃ごみ	25	26	27 可燃ごみ	28 町税等納期	
					国民健康保険税 [8期] 介護保険料 [8期] 後期高齢者医療保険料 [8期]	

2025年
March

3月

家電リサイクルのことならお任せください!!

有限会社
秋流クリーンサービス

日の出町平井969
☎042-597-6281

日 SUN	月 MON	火 TUE	水 WED	木 THU	金 FRI	土 SAT	
						1	
2	3  可燃ごみ	4  ペットボトル 白色トレイ	5  資源A	6  可燃ごみ	7  資源B	8	
9	10  可燃ごみ	11  不燃ごみ 使用済小型 電子機器	12  有害ごみ	13  可燃ごみ	14	15	
16	17  可燃ごみ	18  ペットボトル 白色トレイ	19  資源A	20  可燃ごみ	21  資源B	22	
23	24  可燃ごみ	25	26	27  可燃ごみ	28	29	
30	31  可燃ごみ	※リチウムイオン電池が外せないものは、単体で透明の袋に入れて「有害ごみ」として出してください。					

町で収集できないもの（収集不可能物）

処理困難物

（専門業者、取扱店などに相談してください）

- ◎ 薬品類（農薬・消毒剤等）
- ◎ 廃油類（機械及び自動車廃油・塗料等）
- ◎ 引火物・爆発物（ガソリン・灯油・ガスボンベ等）
- ◎ 土砂類（石・砂・コンクリート・レンガ・腐葉土）
- ◎ 医療系廃棄物（注射針・感染性廃棄物等）
- ◎ 建築廃材（木材・外壁材・瓦・ブロック・スレート等）
- ◎ その他（ピアノ・自動車・タイヤ・オートバイ・消火器・収集車に大人2人で積込不可能なもの）



二輪車（オートバイ、原動付自転車）

◎ 二輪車は二輪車リサイクルコールセンターにお問い合わせください。

（バッテリーを外し燃料、オイルを抜く
自転車やバイク部品は対象外）

「二輪車リサイクルコールセンター」
電話 050-3000-0727

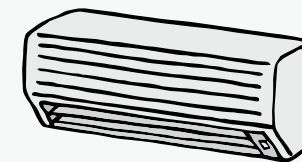


家電（テレビ、冷蔵（凍）庫、エアコン、洗濯機、衣類乾燥機）

次の方法で適切な排出をおねがいします。

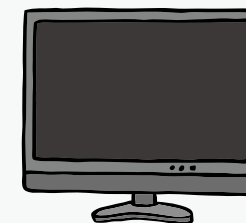
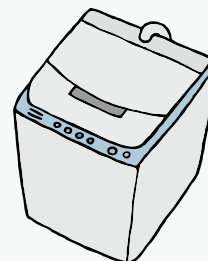
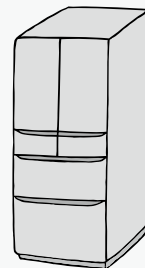
- 方法（1） **家電販売店に引き取りを依頼する。**
方法（2） **家電販売店での引取りが困難な場合。**

- ① 郵便局でリサイクル料金を納付し、リサイクル券を受領
リサイクル料金の詳細については、「**家電リサイクル券センター**」へ 電話 0120-319640
- ② 「(有) 秋流クリーンサービス」へ収集運搬の依頼（有料）
電話 042-597-6281（料金等については直接、お問い合わせください）
- ※ 排出者をご自分で家電メーカーの指定取引所へ持込むこともできます。
その場合、収集運搬料金はかかりません。



日の出町から比較的近い指定取引所

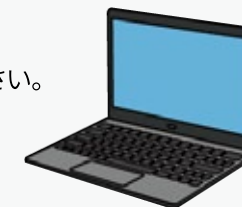
- | | | |
|--------------------|----------------|-----------------|
| ◇「日通東京西運輸(株)立川取扱所」 | 立川市泉町 935-1 | 電話 042-524-3217 |
| ◇「東亜物流(株)西東京支店」 | 八王子市高倉町 34-1 | 電話 042-643-6059 |
| ◇「西濃運輸(株)八王子支店」 | 八王子市石川町 2968-9 | 電話 042-642-2724 |



パソコン

メーカーと種類を確認し、各メーカーに申し込みいただくか下記にお問い合わせください。

- | | |
|--------------------|-----------------|
| 「パソコン3R推進協会」 | 電話 03-5282-7685 |
| 「リネットジャパンリサイクル(株)」 | 電話 0570-085-800 |



お知らせ

廃棄物処理手数料の減免について

(1) 家庭ごみ専用袋の交付 << つぎの要件に該当する世帯を対象に、ごみ袋を交付します >>

- ① 生活保護受給世帯
- ② 児童扶養手当受給世帯（条件あり）
- ③ 特別児童扶養手当受給世帯
- ④ 国民年金の遺族基礎年金受給世帯
- ⑤ 75 歳以上の高齢者のみの世帯で世帯全員が町民税非課税世帯
- ⑥ 身体障害者手帳1級、2級の交付を受けている世帯で世帯全員が町民税非課税世帯
- ⑦ 愛の手帳1度・2度の交付を受けている世帯で世帯全員が町民税非課税世帯
- ⑧ 精神障害者手帳1級の交付を受けている世帯で世帯全員が町民税非課税世帯

(2) 粗大ごみの減免

火災等の災害に遭われた場合や①②③④の要件に該当する場合は、粗大ごみ処理手数料なども減免の対象になります。（⑤⑥⑦⑧については、対象になりません）

※ (1) (2) の申請には、要件を証明するための書類（証書・手帳等）が必要になります。

ボランティア袋の配布

ボランティア袋は、自治会などの各種団体や個人の方がボランティア活動として道路、河川、公園などの公共用地を清掃したごみを入れる袋です。

◎排出は、可燃ごみ、不燃ごみの日に、家庭用の有料ごみ袋と一緒に出してください。

家庭ごみの排出について

- ・1回あたり3袋までを目安に出してください。
- ・分別してごみ減量を!
- ・引っ越しなどの場合は、分割して出してください。
- ・4袋以上出された場合も、回収は行います。

事業所のごみ処理について

事業所のみなさんへ

事務所や店舗等の事業所から発生するごみは、「廃棄物の処理及び清掃に関する法律」で自らの責任において処理しなければならないと定められています。また、家庭と同じように事業所に対してもごみの分別、減量化の責任があります。

家庭ごみと同程度の量であれば、可燃ごみと不燃ごみに限って町で収集します。収集するには届出が必要です。事業系ごみ袋で排出してください。ただし、産業廃棄物は収集できませんのでご注意ください。

1. 住宅併用事業所の取り扱い

住宅と事業所の両方に使用されている建物から排出されるごみについては、ごみの内容で日の出町指定家庭系ごみ専用収集袋（有料）と事業系ごみ専用収集袋に分けて出す必要があります。同一敷地内に住宅と事業所が存在する場合も同様です。この場合、1回の排出につき家庭系ごみ専用収集袋で出せる限度量を、可燃ごみは3袋、不燃ごみは1袋までとします。これを超える分については、事業系ごみ専用収集袋で排出してください。

2. 廃棄物の減量及び再利用に関する計画書の提出義務

大規模事業所（延べ床面積 3,000 m²以上の建築物）は廃棄物の減量及び再利用に関する計画書を毎年町に提出する義務があります。